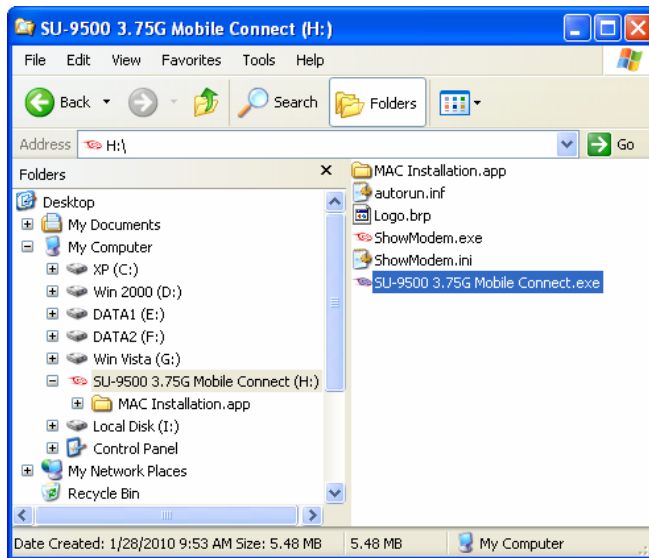


Frequently Asked Question

SU-9500 3.75G Mobile Connect → Cara Instalasi

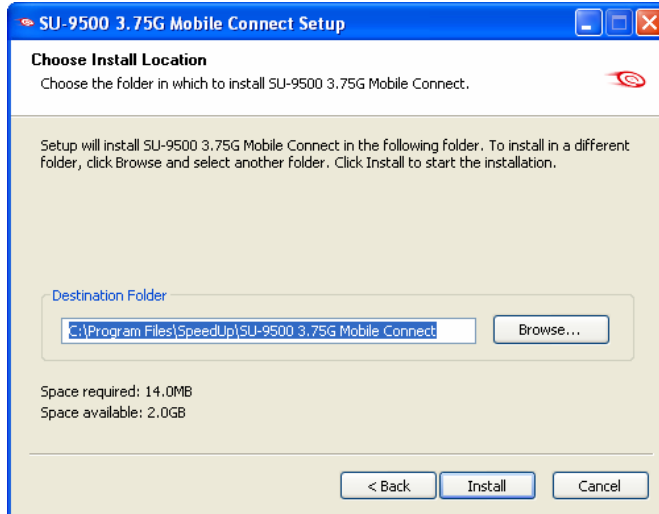
1. Masukkan kartu SIM XL ke dalam modem. Kemudian masukan USB modem ke slot USB komputer, tunggu proses *autorun* atau klik dua kali "*SU-9500 3.75G Mobile-Connect.exe*" pada drive "*SU-9500 3.75G Mobil Connect*" di Windows Explorer.



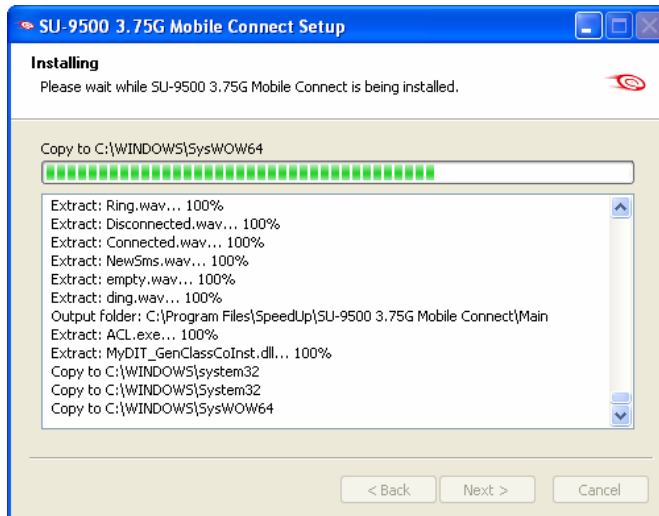
2. Klik tombol "Next" untuk melanjutkan proses instalasi aplikasi.



3. Pilih lokasi penempatan instalasi, kemudian klik tombol "Next".




4. Tunggu proses pengenalan driver modem sampai selesai.



5. Proses instalasi aplikasi selesai, kemudian klik tombol "Finish".



SU-9500 3.75G Mobile Connect → Cara Koneksi

Setelah muncul sinyal XL dan tampilan (User Interface dari SU-9500 3.75G Mobile Connect) silahkan klik tombol Connect “”. Maka koneksi akan langsung terhubung dengan APN www.xlgprs.net

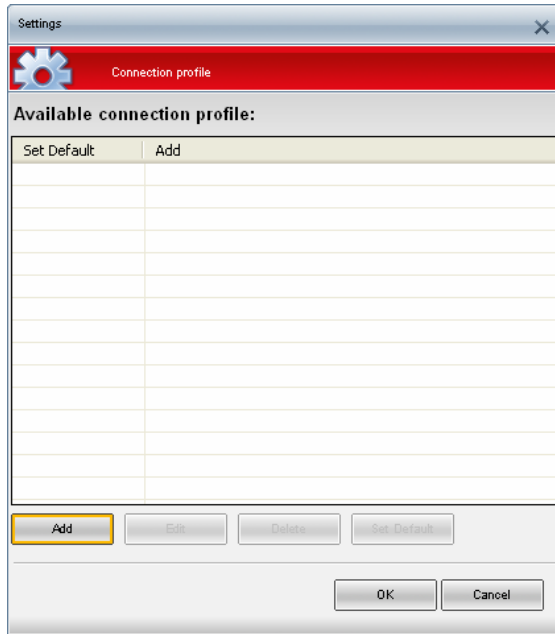


SU-9500 3.75G Mobile Connect → Membuat Profil baru

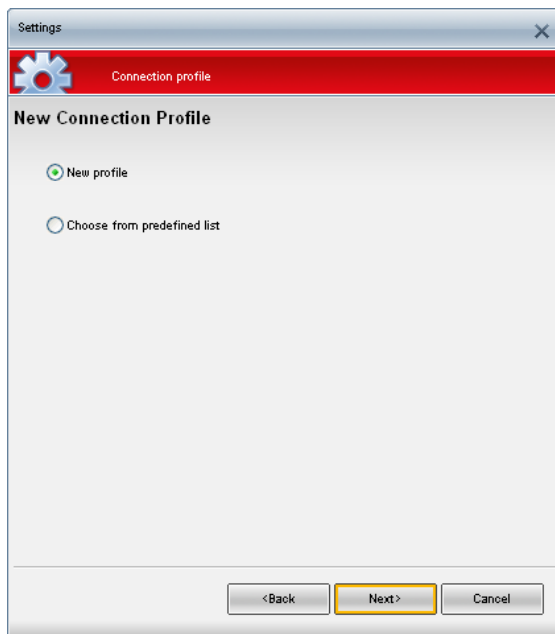
1. Untuk membuat profil baru klik tombol “Settings >> Connection Profile” pada bagian antarmuka SU-9500 3.75G Mobile Connect.



2. Klik "Add", untuk membuat profil baru.



3. Untuk pembuatan profil koneksi secara manual. Klik "New Profile - Next".



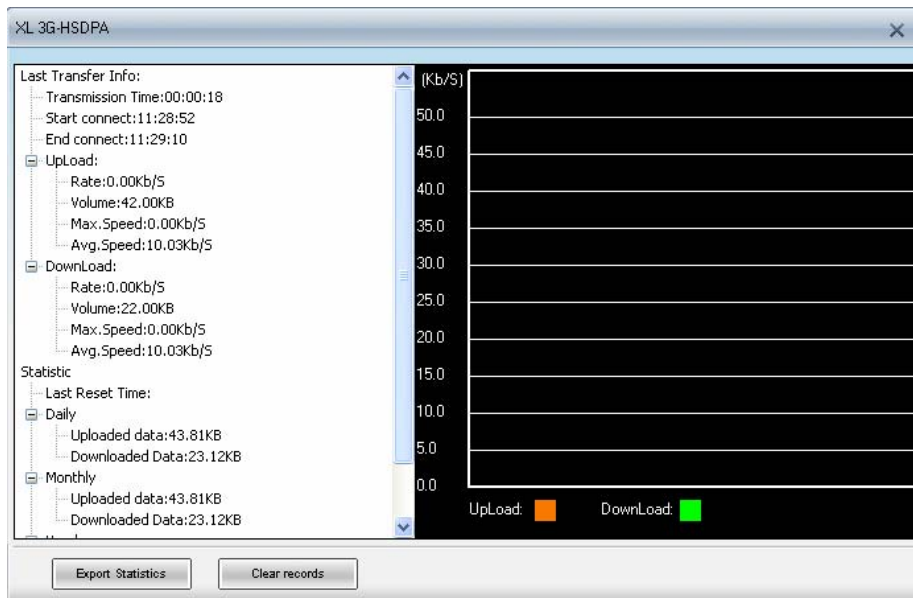
SU-9500 3.75G Mobile Connect → Cara Menggunakan

Setelah anda membuat koneksi profil baru, silahkan klik tombol "Connect" untuk menghubungkan ke internet dan Klik "Disconnect" untuk memutuskan koneksi internet.

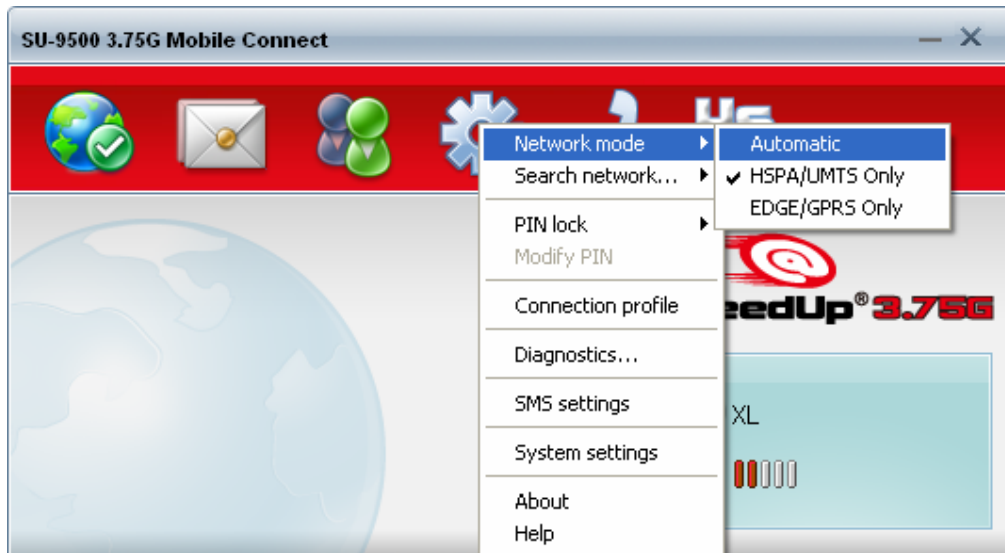
Catatan : Setelah anda membuat koneksi profile baru, maka ketika anda mengklik tombol "Connect" akan terkoneksi dengan profil yang anda buat



Anda juga dapat melihat catatan koneksi anda dengan cara melakukan klik kanan pada icon taskbar kiri bawah keudian pilih "Volume Statistics". Harap diingat bahwa catatan yang paling akhir akan menjadi catatan di XL.



Anda boleh memilih setting Network 3G / 3.5G saja, sehingga anda tidak akan mengalami perubahan ke jaringan 2G atau GPRS. Harap diingat, jika anda set di pilihan 3G only, maka anda tidak akan dapat melakukan login di jaringan GPRS. Cara setting terdapat di " Setting >> Network Mode".



SU-9500 3.75G Mobile Connect → Cara Menggunakan Menu Voice

Klik tombol Call "📞" kemudian masukkan nomor telepon yang anda tuju.

Catatan : Untuk menggunakan fitur ini anda harus menghubungkan dengan Headset.

